



Apuramento de Mandatos



	0
	0
	1
	1
	2
	2
	2
	2
	6

Votação Numérica

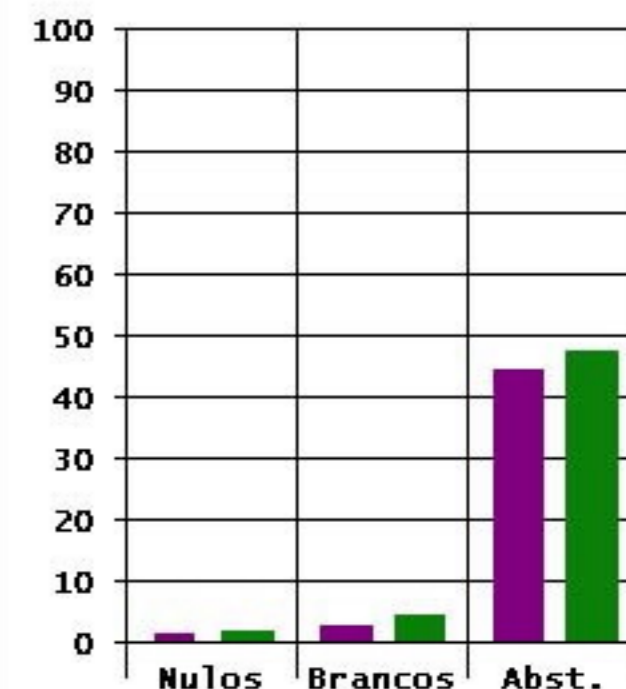
81
133
206
385
1114

Valores Percentuais

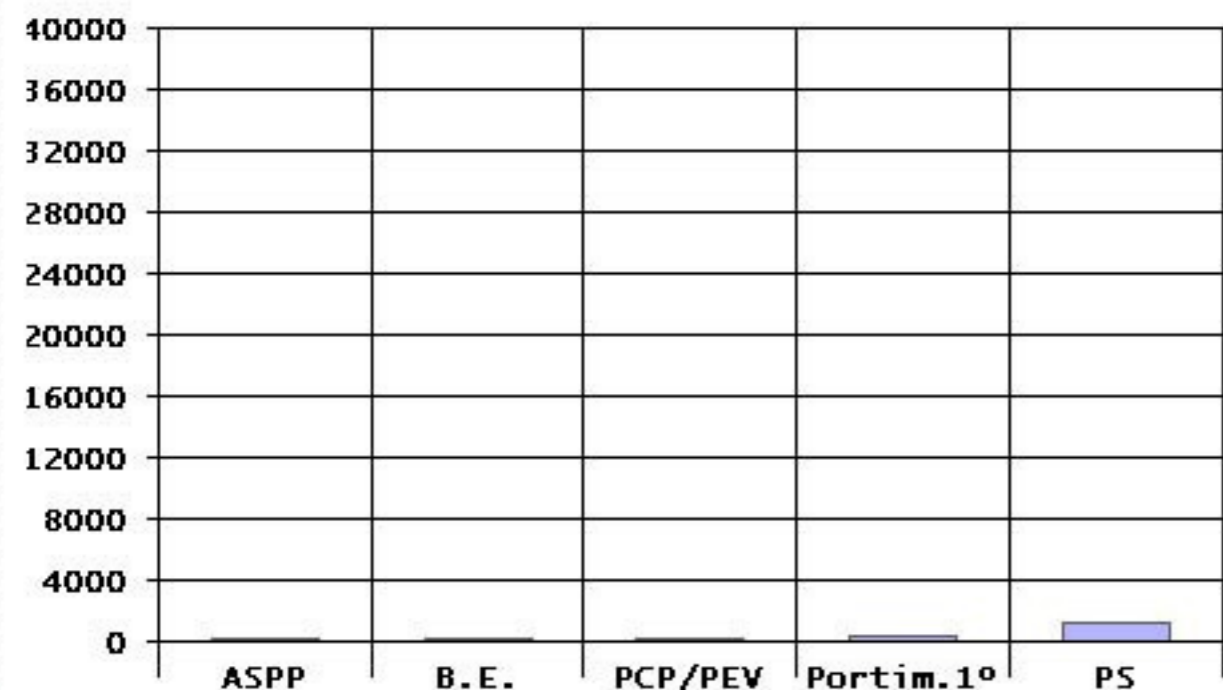
	2001	2005
Nulos	1,45	1,62
Branços	2,44	4,36
Abstenç.	44,22	47,48

Valores Numéricos

Inscritos	3964	3886
-----------	------	------

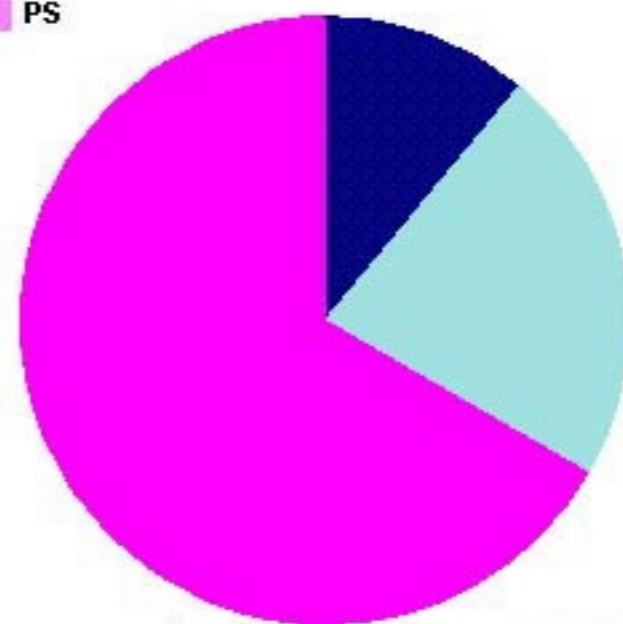


■ 2001 / 2005 ■



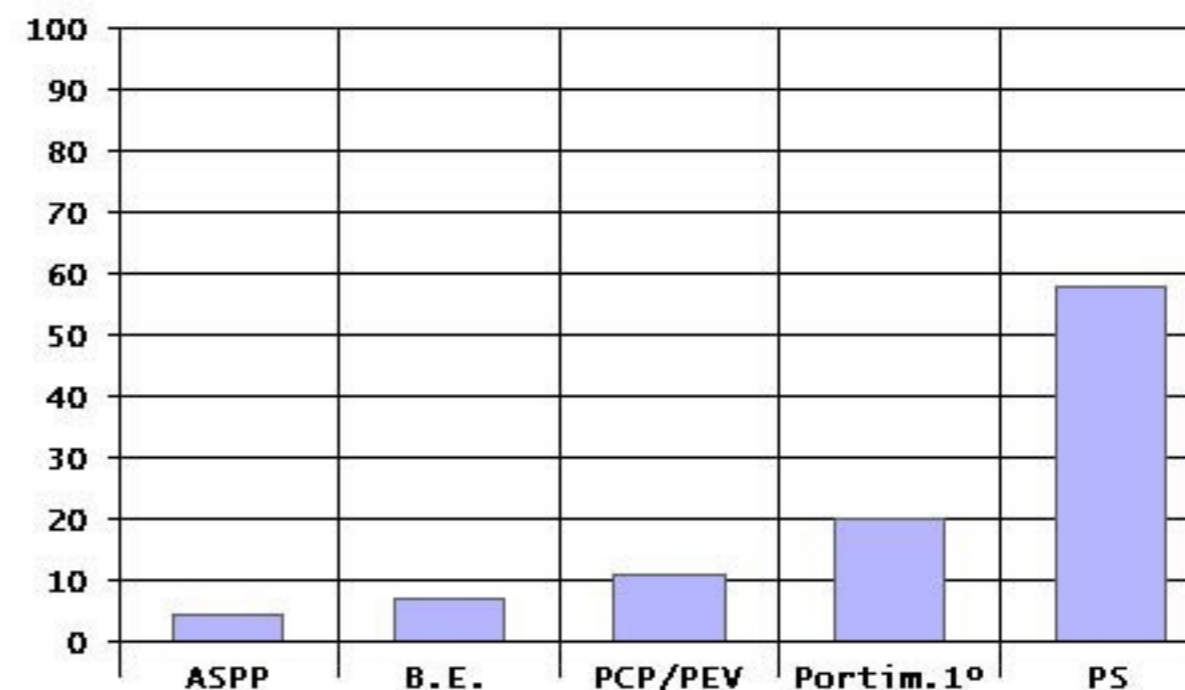
Votação Numérica

■ A Solução p/ Portimão ■ BE
■ CDU/PEV ■ Portimão Primeiro
■ PS



Nº Mandatos **9**

Distribuiç. Mandatos



Votação Percentual em candidatos

	ASPP	B.E.	PCP-PEV	Portimão 1º	PS
Valores Numéricos	81	133	206	385	1114
Percent. entre Cand.	4,22	6,93	10,73	20,06	58,05

Mesas

Apuradas	5
Por Apurar	0